

Entreprendre avec **Promocash** “Le marché de proximité des pros de la restauration”



Promocash 



Rejoignez le 1^{er} réseau en franchise de Cash & Carry livreur au service des professionnels de la restauration. Un réseau de proximité avec 150 sites partout en France.



Promocash, le marché de proximité des pros de la restauration

Promocash est une entreprise, multi locale et **enseigne du groupe Carrefour**. Nous sommes le **1er réseau de Cash&Carry 100% franchisé**.

Nos magasins sont pilotés par des patrons indépendants très impliqués localement. **Nos 2 700 collaborateurs experts** des métiers de la restauration incarnent nos valeurs et sont Passionnés, Attentionnés, Engagés, Audacieux, Connectés, Agiles.

Depuis plus de 55 ans, nous sommes engagés pour une restauration hors domicile de qualité et **accessible à tous**. Nous nous adaptons aux besoins des restaurateurs et aux changements des modes de consommation.

Notre mission est d'accompagner au quotidien nos **250.000 clients professionnels de la restauration** dans leur développement grâce à des produits, des services et des conseils.

Nous proposons une sélection de **16.000 références dont 1 200 références issues de nos 8 marques exclusives**, et de nombreux services et conseils dédiés aux professionnels.

Notre promesse est d'offrir à nos clients : la qualité du marché, le choix d'une offre large multi spécialistes, l'accueil et le service client d'un commerçant de proximité, la convivialité et le sourire en plus !

Rejoignez-nous, Promocash étend son maillage en France en créant régulièrement de nouveaux sites.

Devenez un acteur de proximité indépendant
en vous appuyant sur la force du groupe Carrefour.

Une enseigne faite pour vous

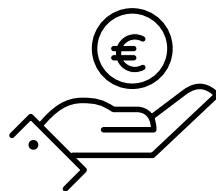
Exprimez toutes vos qualités de chef d'entreprise et devenez acteur d'un tissu économique local.

150 sites à taille humaine proposent à plus de 250 000 clients – professionnels de la restauration commerciale – des produits de qualité au prix le plus juste.

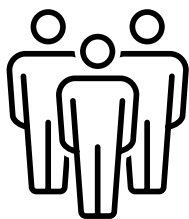
Trois modes d'approvisionnement : le magasin, la livraison et le drive.



SURFACE
750 m²
à 4 000 m²



CA ANNUEL
2 à 27 M€



NOMBRE D'EMPLOYÉS
10 à 50
salariés



PLUS DE 16 000
références

Devenir **franchisé**

Promocash s'adresse aux entrepreneurs attirés par le marché de la restauration, avec un esprit commerçant et commercial. Le quotidien du franchisé Promocash, c'est aller à la rencontre des clients. Le développement commercial se fait à la fois en magasin mais aussi sur le terrain, la prospection étant une des conditions de réussite. Véritable chef d'orchestre de son activité, le franchisé Promocash est aussi un excellent manager pour son équipe et un gestionnaire rigoureux. Devenir franchisé chez Promocash c'est opter pour une activité riche et passionnante. Plus qu'un projet professionnel, c'est un projet de vie qui demande une implication forte.



2 statuts pour entreprendre avec Promocash

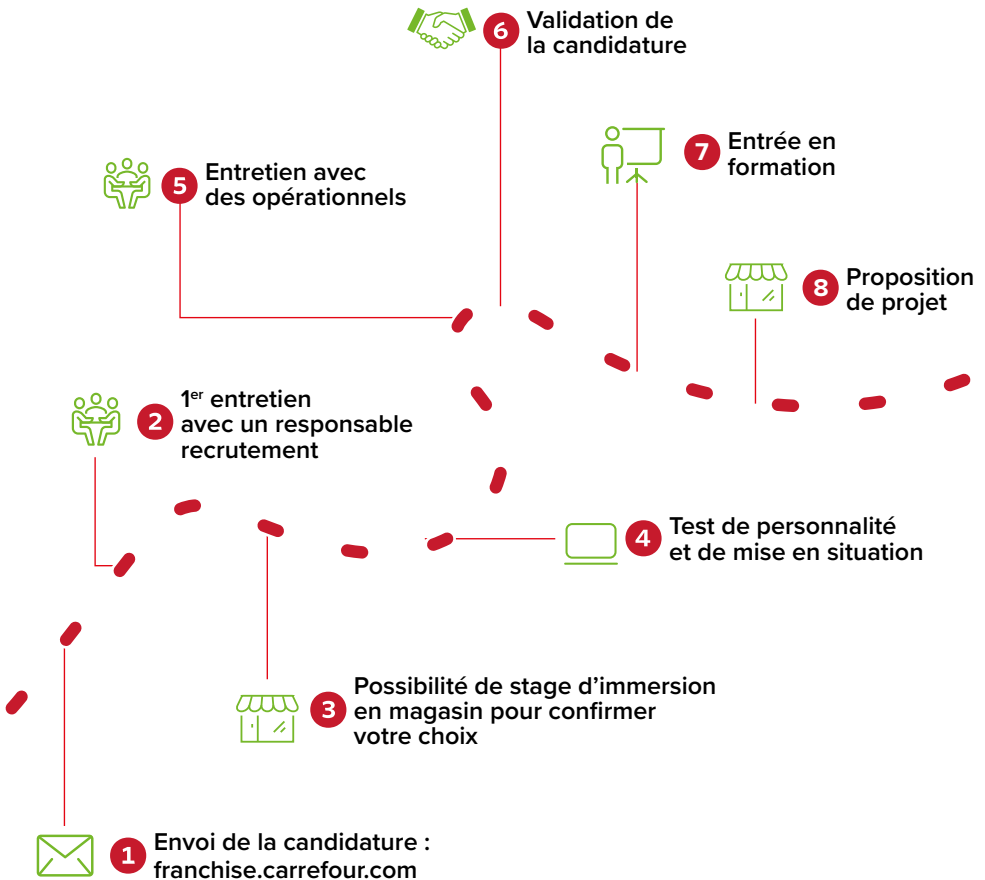
Franchisé **LOCATAIRE GÉRANT**

Ce dispositif est accessible avec un apport minimum de 7 500 €. Il permet de louer et d'exploiter un fonds de commerce pour capitaliser sur les bénéfices. Après plusieurs années, 3 ans d'exploitation en moyenne, si l'expérience est concluante, vous aurez constitué l'apport nécessaire pour devenir propriétaire d'un fonds de commerce.

Franchisé **INVESTISSEUR**

Ce dispositif permet d'acquérir directement, avec un apport minimum de 200 000 €, un fonds de commerce Promocash.

Le parcours de recrutement et de formation



Une formation rémunérée de 4 mois minimum est à prévoir avec une partie théorique sur les missions, les outils, la réglementation... et une partie pratique avec des périodes d'immersion sur le terrain chez des franchisés reconnus pour leurs expertises (du commerce ou de l'administratif par exemple).

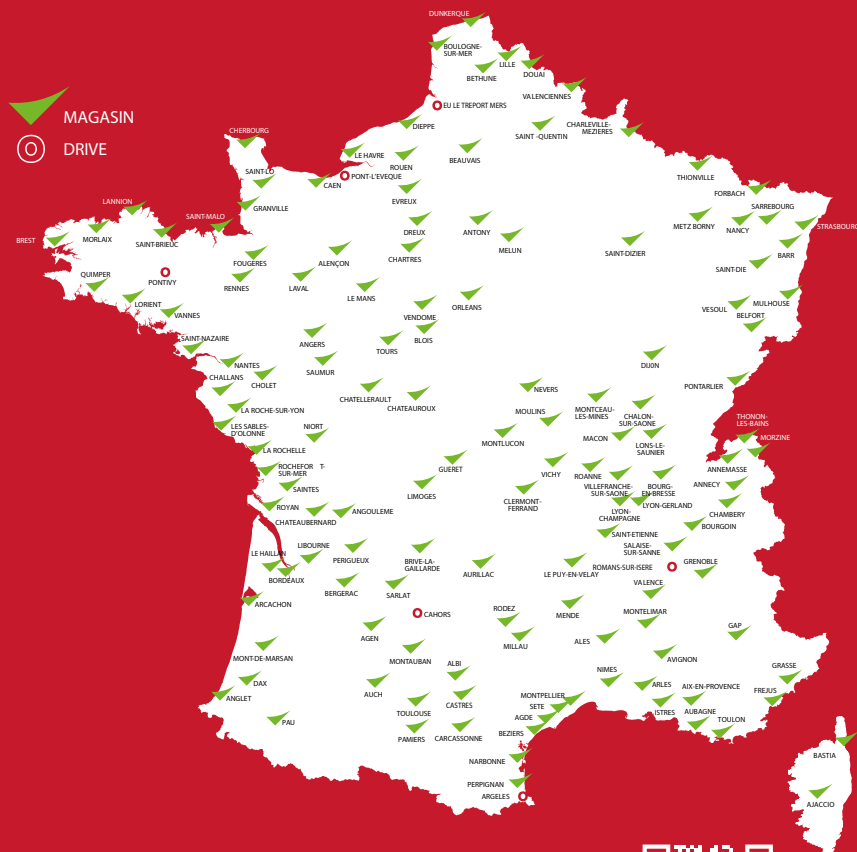
L'accompagnement d'experts



Promocash apporte un accompagnement complet et une expertise à tous les niveaux (achats, logistique, communication, programme de fidélité...), des bases claires et solides pour un partenariat gagnant-gagnant et une relation de confiance dans la durée.

Le franchisé bénéficie du soutien de pôles d'expertises dédiés qui lui permettent d'anticiper l'évolution constante des exigences de la clientèle et d'identifier de nouvelles opportunités commerciales. En effet, ces spécialistes, présents au quotidien, orientent le franchisé dans le développement commercial et la gestion de son centre de profit.

Nos magasins partout en France



Nous avons éveillé votre curiosité ?
Toutes les informations sur :

- ▶ promocash.com
- ▶ franchise.carrefour.com



Promocash

