



**ENTREPRENDRE AVEC  
CARREFOUR PROXIMITÉ,  
L'ENSEIGNE DE VOTRE QUOTIDIEN.**

**Carrefour**  
*Proximité* 

# Carrefour Proximité

## AU PLUS PRÈS DES CLIENTS

Les enseignes de Carrefour Proximité enrichissent l'offre multiformat du groupe Carrefour en étant au plus près de leurs clients.

Ce sont plus **de 4 800 magasins sur tout le territoire** sous enseignes Carrefour Contact, Carrefour City, Carrefour Express, Carrefour Montagne, 8àHuit, Potager City et Proxi. Carrefour Proximité couvre tous les besoins de ses clients en proposant des magasins chaleureux et modernes dont l'offre, les prix et les amplitudes horaires s'adaptent aux clients et à leur implantation géographique.

## ENTREPRENDRE

La franchise est un véritable choix stratégique et commercial dont le seul objectif est la réussite du partenaire. De l'élaboration du projet initial à l'exploitation finale, le franchisé est accompagné dans toutes les étapes de son projet pour faciliter son quotidien et contribuer à sa réussite.



Carrefour Proximité privilégie la diversité des profils en mettant l'accent sur les compétences et soutient ainsi l'entrepreneuriat pour tous !

Le groupe Carrefour, **pionnier de la grande distribution alimentaire depuis 60 ans**, met la franchise au cœur de son modèle économique.

# Trouvez l'enseigne qui vous ressemble

Partout en France, réalisez un projet en accord avec votre savoir-faire, vos affinités et votre potentiel. Telle est la volonté de Carrefour Proximité : **construire avec vous un projet qui vous ressemble !**



## Mon supermarché de proximité



**Carrefour**  
contact

C'est l'enseigne de proximité pour répondre aux besoins complets des zones rurales et périurbaines.

### FORMATS

425 m<sup>2</sup>  
670 m<sup>2</sup>  
880 m<sup>2</sup>  
1 200 m<sup>2</sup>



2M €  
à 12M €



4 500 € à  
10 000 € / m<sup>2</sup>



300 à 800  
clients / jour  
Moyenne à 500



15 € à 28 €  
Moyenne à 18 €



6 à 20  
employés



## Mon magasin urbain



**Carrefour**  
city

C'est l'enseigne de proximité urbaine pour des courses efficaces au cœur des villes.

### FORMATS

Flux  
300 à 400 m<sup>2</sup>  
Résidentiel  
400 à 600 m<sup>2</sup>



2M €  
à 10M €



6 000 € à  
18 000 € / m<sup>2</sup>



500 à 2 000  
clients / jour  
Moyenne à 800



7 € à 15 €  
Moyenne à 10 €



6 à 25  
employés



## Mon magasin voisin



**Carrefour**  
*express*

C'est l'enseigne de proximité au plus près des ses clients qui répond aux besoins essentiels en zones urbaines ou rurales.

### FORMATS

Rural  
120 à 300 m<sup>2</sup>  
Urbain  
80 à 120 m<sup>2</sup>



1M €  
à 3M €



5 000 € à  
8 000 € / m<sup>2</sup>



300 à 800  
clients / jour  
Moyenne à 400



7 € à 15 €  
Moyenne à 9 €



3 à 6  
employés



## Mon magasin de station d'hiver



**Carrefour**  
*montagne*

C'est l'enseigne de proximité moderne et chaleureuse avec une offre de produits locaux et du quotidien en stations de sports d'hiver.

### FORMATS

200 à 500 m<sup>2</sup>



1,5M €  
à 4,5M €  
Ouvert 7 à 12 mois



6 000 € à  
14 000 € / m<sup>2</sup>



600 à 2 000  
clients / jour  
Moyenne à 800



15 € à 20 €  
Moyenne à 16 €



6 à 15  
employés

Retrouvez les plaquettes détaillées de nos enseignes sur :  
[recrute.carrefour.fr/franchise/carrefour-proximite](https://recrute.carrefour.fr/franchise/carrefour-proximite)

# Devenir franchisé

La franchise Carrefour, par la multiplicité de ses formats et sa répartition nationale, répond à tous les types de profils.

Carrefour Proximité s'adresse **aux femmes et aux hommes motivés, à l'esprit entrepreneurial** et avec une appétence pour le commerce, la gestion d'équipe et la relation client.

Quels que soient le parcours ou les formations suivis, il n'existe **pas de profil type. Des qualités humaines sont recherchées** avant tout. La diversité des profils fait le force de notre réseau !



**Thomas**

**Partenaire franchisé d'un Carrefour Contact à Lyon**

*« Pour moi, une des qualités primordiales pour faire ce métier c'est d'être commerçant. »*

## POURQUOI NOUS REJOINDRE ?

En rejoignant l'aventure, vous **bénéficiez de nombreux avantages** :

- un projet de magasin dès 7 500 € d'apport seulement
- 0 € de droits d'entrée
- une formation d'environ 2 mois rémunérée\*
- un magasin clés en main (pas besoin de trouver un local)
- une rémunération dès le premier mois d'exploitation
- la capitalisation de vos bénéfices
- un accompagnement solide par des experts tout au long de votre parcours de franchisé
- la flexibilité de votre organisation quotidienne en tant que gérant

*\* prise en charge sous conditions.*

## DEUX POSSIBILITÉS S'OFFRENT À VOUS

Dès 7 500 € d'apport

### DEVENEZ LOCATAIRE-GÉRANT

**C'est la première étape pour devenir franchisé investisseur.**

Ce dispositif permet au locataire-gérant de louer et d'exploiter un fonds de commerce Carrefour Proximité.

Le locataire-gérant **capitalise ses bénéfices** dans le but de se constituer l'apport nécessaire pour devenir franchisé investisseur (sous 3 à 4 ans en moyenne).

Dès 80 000 € d'apport

### DEVENEZ FRANCHISÉ INVESTISSEUR

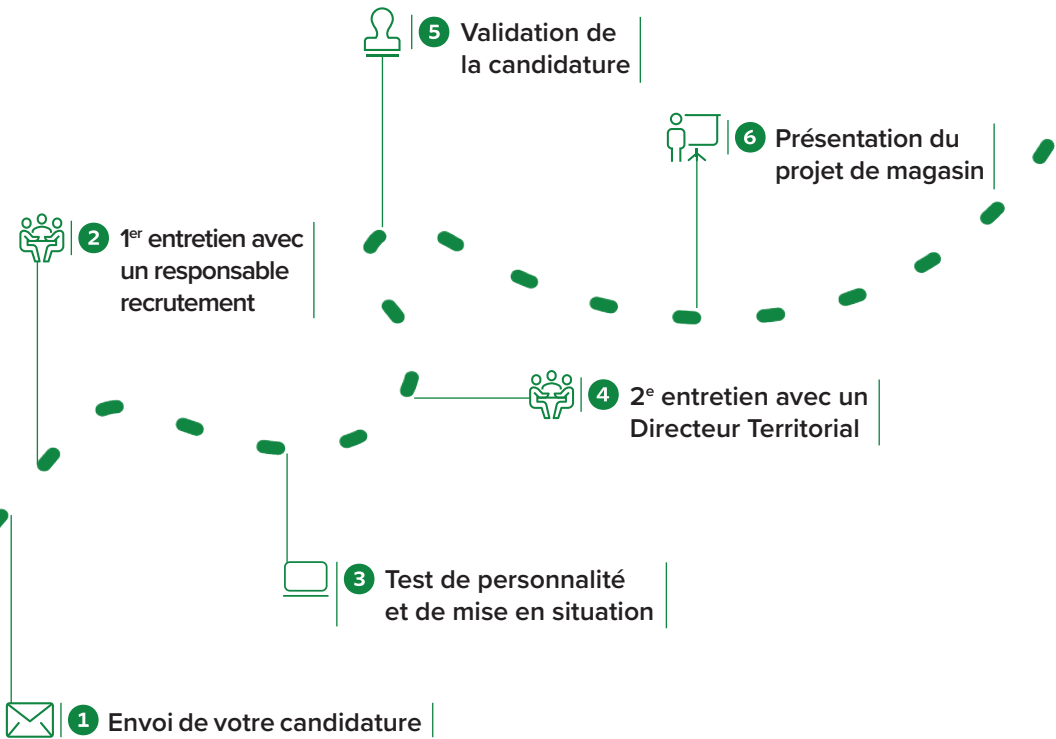
Ce dispositif permet d'acquérir directement un fonds de commerce Carrefour Proximité et de devenir ainsi propriétaire de son magasin.

Le montant de l'apport varie en fonction du format du magasin et de son chiffre d'affaires.

Chez Carrefour, le locataire-gérant est rémunéré dès le premier mois d'exploitation et capitalise ses bénéfices.



# Le parcours de recrutement



L'objectif est d'orienter le candidat sur le bon projet et sur l'enseigne qui lui ressemble.



# La formation pour vous accompagner

Carrefour apporte une **expertise à tous les niveaux** (achats, logistique, communication, programme de fidélité...), des **bases claires et solides** pour un **partenariat gagnant-gagnant**.

**La formation d'une durée d'environ 2 mois est rémunérée\***. Elle propose des modules théoriques et pratiques tout au long du parcours avec des **périodes d'immersion en magasin école puis en magasin d'accueil** aux côtés d'un partenaire franchisé.

Dès leur prise de fonction, les nouveaux franchisés sont accompagnés par un Directeur de Magasin École itinérant afin de garantir leur montée en compétences.

*\* prise en charge sous conditions.*

Journée d'accueil

## Module « Gérer un point de vente »

Finance, hygiène alimentaire, performance, rayon, démarque, achat rendement...

## Modules « Métiers »

Pain Viennoiserie Pâtisserie, Boucherie, Fruits et Légumes...

## Module « Animation commerciale »

Communication, fidélité, merchandising...

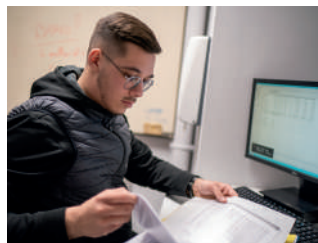
## Module « Outils Carrefour »

## Modules « Hommes »

Législation sociale, management, gestion du personnel, sécurité...

Bilan de fin de parcours

Formation d'environ 2 mois





# L'accompagnement d'experts

Carrefour propose **un accompagnement complet** et instaure avec ses partenaires **une relation de confiance** dans la durée.

Le franchisé bénéficie du **soutien d'une équipe opérationnelle dédiée** qui lui permet d'anticiper l'évolution constante des exigences de la clientèle et d'identifier de nouvelles opportunités commerciales :

- **un conseiller de franchise**
- **des conseillers métier** (experts fruits et légumes, point chaud..)
- **les fonctions support du siège** (logistique, service développement, contrôle de gestion, formation, recrutement, marketing, gestion sociale, cabinet comptable, hotline SI, carte de fidélité)



**Sandrine**

**Partenaire franchisée  
Carrefour City à Palaiseau**

« On est vraiment entourés et c'est très rassurant. Être franchisé Carrefour c'est savoir que derrière ton indépendance, tu as une enseigne qui t'apporte la sécurité. »

Ces spécialistes sont présents au quotidien et orientent le franchisé dans le développement commercial et la gestion de son centre de profit.



# Un programme de fidélité puissant

- Permet de **connaître nos clients** pour mieux les servir.
- Compte **14 millions de clients fidèles**, soit près d'un foyer sur deux.
- **Une seule carte** pour faire des économies, un vrai bénéfice !



## Le commerce responsable : la transition alimentaire pour tous



- Permettre de concilier **qualité et pouvoir d'achat**.
- Rendre accessible à tous la consommation de **produits bio et équitables**.
- Promouvoir les **produits du terroir**.
- Prioriser le recrutement local et **promouvoir la formation**.
- Favoriser **l'évolution sociale** des employés de magasin.
- **Réduire les impacts environnementaux** liés à notre activité (économie d'énergie, tri des déchets, réduction des sacs plastiques...).
- Soutenir **les actions solidaires** et RSE.
- Nos magasins bénéficient du programme mondial Carrefour pour bien manger : **Act For Food**.

# Une offre commerciale moderne, complète et évolutive

- **La garantie qualité et fraîcheur** avec une offre importante en fruits & légumes.
- **Carrefour engagé dans la transition alimentaire** : Act For Food, produits locaux, lutte contre le gaspillage alimentaire...
- **Tout au long de la journée** du pain cuit sur place.
- **La convivialité et le service** d'une boucherie en service traditionnel (selon sites).
- **Des produits Bio** en fruits, légumes, pains, viennoiseries et épicerie.
- **La garantie et le bon rapport qualité-prix** des produits de la marque Carrefour avec les gammes Sélection, Baby, Kids, Veggie, Bio, Bon App, Home.
- **Les produits du terroir** avec Reflets de France ainsi que des offres de produits locaux.
- **Une offre non alimentaire adaptée** aux besoins courants des clients (selon sites).
- **Des assortiments ajustés** en fonction des zones de chalandise et une clusterisation plus marquée sur certains magasins via les briques de concept « Maxi » et « Premium ».

## Une communication dynamique et engagée

Un territoire de **communication de proximité qui accompagne chaque prise de parole** des enseignes.

- Les opérations marques nationales Carrefour Contact
- La théatralisation magasin
- Les promotions
- Les écrans vidéos Carrefour City
- La radio en magasin
- Les animations solidaires et RSE
- Les communications pour les pages Facebook
- Les pages enseignes et locales sur Carrefour.fr
- La publicité dans la presse locale



# Parole de franchisés



**Sébastien**

**Partenaire franchisé d'un Carrefour City à Lyon**

« Allez-y, Carrefour est avec vous !  
Vous êtes indépendant mais jamais seul. »

---



**Virginie**

**Partenaire franchisée d'un Carrefour City à Calais**

« Il ne faut pas hésiter à se lancer, derrière il y a toute  
une équipe d'experts qui vous guide. »

---



**Olivier**

**Partenaire franchisé d'un Carrefour Express à Tours**

« Quand on aime la relation client et le commerce,  
c'est génial. Si on a l'envie, il faut foncer. La franchise  
Carrefour permet de se lancer à moindre coût et  
sans prendre trop de risques. »

---



**Florentin**

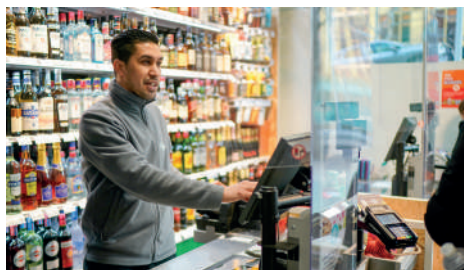
**Partenaire franchisé d'un Carrefour Express à Berck**

« C'est l'un des plus beaux parcours que l'on puisse  
avoir. Carrefour est l'une des seules enseignes qui  
fait confiance aux jeunes. »

**Retrouvez tous les témoignages de nos  
franchisés sur notre playlist Youtube  
Carrefour en interne.**







# 250 franchisés

hommes, femmes, en solo ou en duo, rejoignent l'aventure chaque année pour la création ou la reprise d'un magasin.

**Alors, pourquoi pas vous ?**

**Vous souhaitez entreprendre à nos côtés ?**

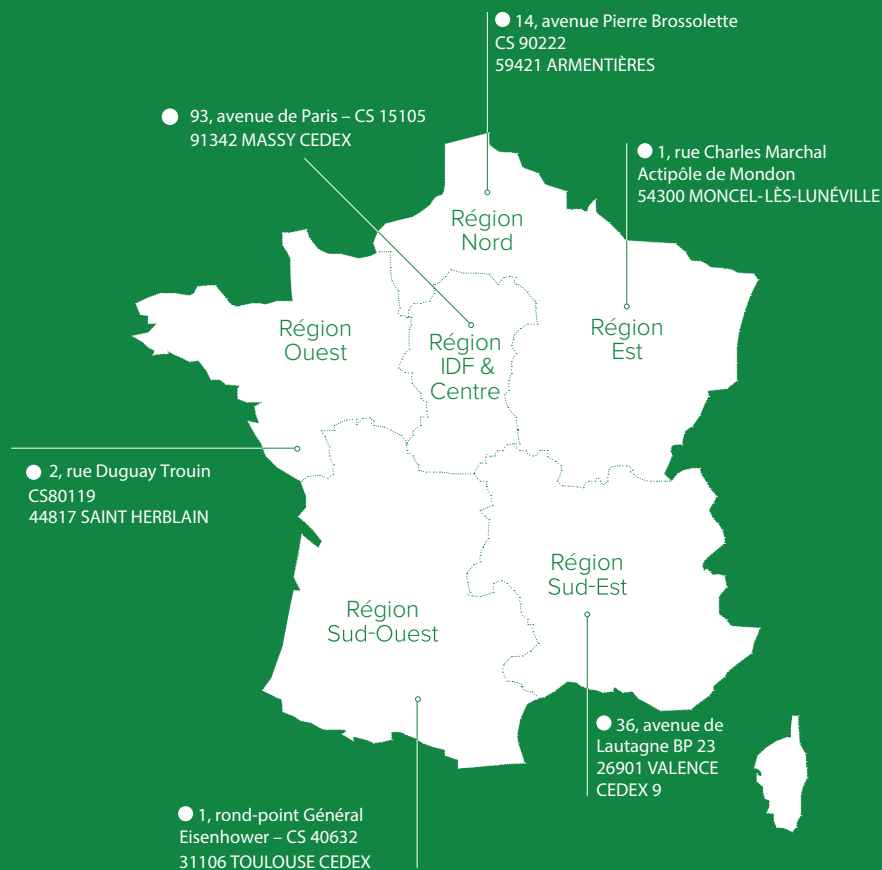
Déposez votre candidature sur :



[recrute.carrefour.fr/franchise](https://recrute.carrefour.fr/franchise)



# Directions régionales



**Vous souhaitez échanger sur  
votre projet ?**

Contactez les recruteurs de  
votre région :



[recrute.carrefour.fr/franchise](https://recrute.carrefour.fr/franchise)