



**ENTREPRENDRE AVEC
CARREFOUR PROXIMITÉ,
L'ENSEIGNE DE VOTRE QUOTIDIEN.**

Carrefour
Proximité 

Carrefour Proximité

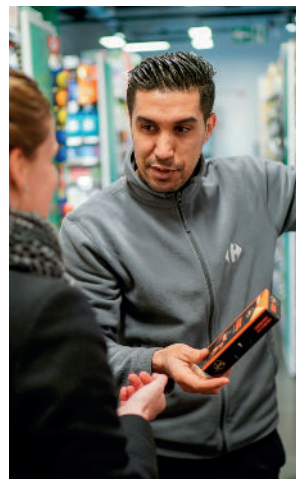
AU PLUS PRÈS DES CLIENTS

Les enseignes de Carrefour Proximité enrichissent l'offre multiformat du groupe Carrefour en étant au plus près de leurs clients.

Ce sont plus de 4 900 magasins sur tout le territoire sous enseignes Carrefour Contact, Carrefour City, Carrefour Express, Carrefour Montagne, 8àHuit, Potager City et Proxi. Carrefour Proximité couvre tous les besoins de ses clients en proposant des magasins chaleureux et modernes dont l'offre, les prix et les amplitudes horaires s'adaptent aux clients et à leur implantation géographique.

ENTREPRENDRE

La franchise est un véritable choix stratégique et commercial dont le seul objectif est la réussite du partenaire. De l'élaboration du projet initial à l'exploitation finale, le franchisé est accompagné dans toutes les étapes de son projet pour faciliter son quotidien et contribuer à sa réussite.



Carrefour Proximité privilégie la diversité des profils en mettant l'accent sur les compétences et soutient ainsi l'entrepreneuriat pour tous !

Le groupe Carrefour, **pionnier de la grande distribution alimentaire depuis 60 ans**, met la franchise au cœur de son modèle économique.

Trouvez l'enseigne qui vous ressemble

Partout en France, réalisez un projet en accord avec votre savoir-faire, vos affinités et votre potentiel. Telle est la volonté de Carrefour Proximité : construire avec vous un projet qui vous ressemble !



Mon supermarché de proximité



Carrefour
contact

C'est l'enseigne de proximité pour répondre aux besoins complets des zones rurales et périurbaines.

FORMATS

425 m²
à
1 200 m²



2M €
à 12M €



4 500 € à
10 000 € / m²



300 à 800
clients / jour
Moyenne à 500



15 € à 28 €
Moyenne à 18 €



6 à 20
employés



Mon magasin urbain



Carrefour
city

C'est l'enseigne de proximité urbaine pour des courses efficaces au cœur des villes.

FORMATS

Flux
300 à 400 m²
Résidentiel
400 à 600 m²



2M €
à 10M €



6 000 € à
18 000 € / m²



500 à 2 000
clients / jour
Moyenne à 800



7 € à 15 €
Moyenne à 10 €



6 à 25
employés



Mon magasin voisin



Carrefour
express

C'est l'enseigne de proximité au plus près des ses clients qui répond aux besoins essentiels en zones urbaines ou rurales.

FORMATS

Rural
120 à 300 m²
Urbain
80 à 120 m²



1M €
à 3M €



5 000 € à
8 000 € / m²



300 à 800
clients / jour
Moyenne à 400



7 € à 12 €
Moyenne à 9 €



3 à 6
employés



Mon magasin de station d'hiver



Carrefour
montagne

C'est l'enseigne de proximité moderne et chaleureuse avec une offre de produits locaux et du quotidien en stations de sports d'hiver.

FORMATS

200 à 500 m²



1,5M €
à 4,5M €
Ouvert 7 à 12 mois



6 000 € à
14 000 € / m²



600 à 2 000
clients / jour
Moyenne à 800



15 € à 20 €
Moyenne à 16 €



6 à 15
employés

Retrouvez les plaquettes détaillées de nos enseignes sur :
recrute.carrefour.fr/franchise/carrefour-proximite

Devenir franchisé

La franchise Carrefour, par la multiplicité de ses formats et sa répartition nationale, répond à tous les types de profils.

Carrefour Proximité s'adresse **aux femmes et aux hommes motivés, à l'esprit entrepreneurial** et avec une appétence pour le commerce, la gestion d'équipe et la relation client.

Quels que soient le parcours ou les formations suivis, il n'existe **pas de profil type, des qualités humaines sont recherchées** avant tout. La diversité des profils fait le force de notre réseau !



Philippe

Partenaire franchisé d'un Carrefour City à Limoges

« C'est quelque chose qui m'animait depuis longtemps, cette liberté d'entreprendre, de manager, de créer un lien de proximité avec les clients. Continuer avec Carrefour, c'était une évidence (...), c'est le leader du commerce de proximité en France. »

POURQUOI NOUS REJOINDRE ?

En rejoignant l'aventure, vous **bénéficiez de nombreux avantages** :

- un projet de magasin dès 7 500 € d'apport seulement
- 0 € de droits d'entrée
- une formation de 2 mois gratuite et rémunérée*
- un magasin clés en main (pas besoin de trouver un local)
- une rémunération dès le premier mois d'exploitation
- la capitalisation de vos bénéfices
- un accompagnement solide par des experts tout au long de votre parcours de franchisé
- la flexibilité de votre organisation quotidienne en tant que gérant

** rémunération pendant la formation sous conditions*

DEUX POSSIBILITÉS S'OFFRENT À VOUS

Dès 7 500 € d'apport

DEVENEZ LOCATAIRE-GÉRANT

C'est la première étape pour devenir franchisé investisseur.

Ce dispositif permet au locataire-gérant de louer et d'exploiter un fonds de commerce Carrefour Proximité.

Le locataire-gérant **capitalise ses bénéfices** dans le but de se constituer l'apport nécessaire pour devenir franchisé investisseur (sous 3 à 4 ans en moyenne).

Dès 80 000 € d'apport

DEVENEZ FRANCHISÉ INVESTISSEUR

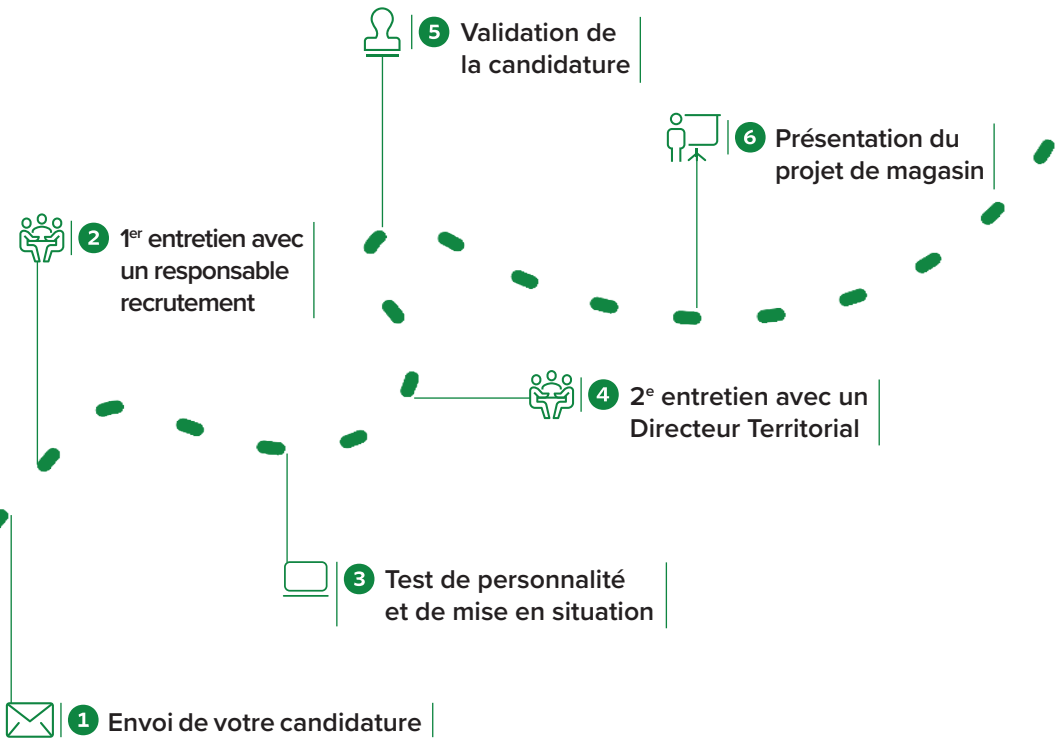
Ce dispositif permet d'acquérir directement un fonds de commerce Carrefour Proximité et de devenir ainsi propriétaire de son magasin.

Le montant de l'apport varie en fonction du format du magasin et de son chiffre d'affaires.

Chez Carrefour, le locataire-gérant est rémunéré dès le premier mois d'exploitation et capitalise ses bénéfices.



Le parcours de recrutement



L'objectif est d'orienter le candidat sur le bon projet et sur l'enseigne qui lui ressemble.

La formation pour vous accompagner

Carrefour apporte une **expertise à tous les niveaux** (achats, logistique, communication, programme de fidélité...), des **bases claires et solides** pour un **partenariat gagnant-gagnant**.

La formation d'une durée d'environ 2 mois est gratuite et rémunérée*. Elle propose des modules théoriques et pratiques tout au long du parcours avec des **périodes d'immersion en magasin école puis en magasin d'accueil** aux côtés d'un partenaire franchisé.

Dès leur prise de fonction, les nouveaux franchisés sont accompagnés par un Directeur de Magasin École itinérant afin de garantir leur montée en compétences.

** rémunération pendant la formation sous conditions*

Journée d'accueil

Module « Gérer un point de vente »

Finance, hygiène alimentaire, performance, rayon, démarque, achat rendement...

Modules « Métiers »

Pain Viennoiserie Pâtisserie, Boucherie, Fruits et Légumes...

Module « Animation commerciale »

Communication, fidélité, merchandising...

Module « Outils Carrefour »

Modules « Hommes »

Législation sociale, management, gestion du personnel, sécurité...

Bilan de fin de parcours

Formation d'environ 2 mois



L'accompagnement d'experts

Carrefour propose **un accompagnement complet** et instaure avec ses partenaires **une relation de confiance** dans la durée.

Le franchisé bénéficie du **soutien d'une équipe opérationnelle dédiée** qui lui permet d'anticiper l'évolution constante des exigences de la clientèle et d'identifier de nouvelles opportunités commerciales :

- **un conseiller de franchise**
- **des conseillers métiers** (experts fruits et légumes, point chaud..)
- **les fonctions support du siège** (logistique, service développement, contrôle de gestion, formation, recrutement, marketing, gestion sociale, cabinet comptable, hotline SI, carte de fidélité)



Sandrine

**Partenaire franchisée
Carrefour City à Palaiseau**

« On est vraiment entourés et c'est très rassurant. Être franchisé Carrefour c'est savoir que derrière ton indépendance, tu as une enseigne qui t'apporte la sécurité. »

Ces spécialistes sont présents au quotidien et orientent le franchisé dans le développement commercial et la gestion de son centre de profit.



Un programme de fidélité puissant

- Permet de **connaître nos clients** pour mieux les servir.
- Compte **14 millions de clients fidèles**, soit près d'un foyer sur deux.
- **Une seule carte** pour faire des économies, un vrai bénéfice !



Le commerce responsable : la transition alimentaire pour tous



- Permettre de concilier **qualité et pouvoir d'achat**.
- Rendre accessible à tous la consommation de **produits bio et équitables**.
- Promouvoir les **produits du terroir**.
- Prioriser le recrutement local et **promouvoir la formation**.
- Favoriser **l'évolution sociale** des employés de magasin.
- **Réduire les impacts environnementaux** liés à notre activité (économie d'énergie, tri des déchets, réduction des sacs plastiques...).
- Soutenir **les actions solidaires** et RSE.
- Nos magasins bénéficient du programme mondial Carrefour pour bien manger : **Act For Food**.

Une offre commerciale moderne, complète et évolutive

- **La garantie qualité et fraîcheur** avec une offre importante en fruits & légumes.
- **Carrefour engagé dans la transition alimentaire** : Act For Food, produits locaux, lutte contre le gaspillage alimentaire...
- **Tout au long de la journée** du pain cuit sur place.
- **La convivialité et le service** d'une boucherie en service traditionnel (selon sites).
- **Des produits Bio** en fruits, légumes, pains, viennoiseries et épicerie.
- **La garantie et le bon rapport qualité-prix** des produits de la marque Carrefour avec les gammes Sélection, Baby, Kids, Veggie, Bio, Bon App, Home.
- **Les produits du terroir** avec Reflets de France ainsi que des offres de produits locaux.
- **Une offre non alimentaire adaptée** aux besoins courants des clients (selon sites).
- **Des assortiments ajustés** en fonction des zones de chalandise et une clusterisation plus marquée sur certains magasins via les briques de concept « Maxi » et « Premium ».

Une communication dynamique et engagée

Un territoire de **communication de proximité qui accompagne chaque prise de parole** des enseignes.

- Les opérations marques nationales Carrefour Contact
- La théatralisation magasin
- Les promotions
- Les écrans vidéos Carrefour City
- La radio en magasin
- Les animations solidaires et RSE
- Les communications pour les pages Facebook
- Les pages enseignes et locales sur Carrefour.fr
- La publicité dans la presse locale



Parole de franchisés



Martin

Partenaire franchisé d'un Carrefour Contact à Rennes

« *Quand on est en franchise, on est chef d'entreprise (...). Tout cela avec l'appui de Carrefour qui nous permet d'avoir tous les outils et les conseils pour faciliter notre quotidien.* »



Alice

Partenaire franchisée d'un Carrefour City à Saint-Malo

« *Je bénéficie de l'accompagnement des équipes Carrefour Proximité, très présente à mes côtés. Leur expertise et leur soutien constituent un appui précieux pour piloter mon activité et inscrire le magasin dans une réussite durable.* »



Olivier

Partenaire franchisé d'un Carrefour City à Tours

« *La phase de location-gérance, c'est vraiment une école, qui nous permet d'apprendre en marchant aussi avec l'enseigne. Aujourd'hui, je suis propriétaire de mon fonds de commerce.* »



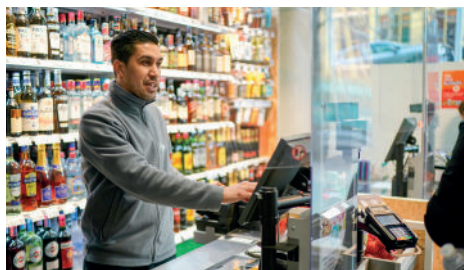
Samir

Partenaire franchisé d'un Carrefour Express à Tours

« *Ce qui me plaît dans mon quotidien, c'est que l'on est utile pour la clientèle. On apporte de vrais services.* »

Retrouvez tous les témoignages de nos franchisés sur notre playlist YouTube Carrefour en interne.





350 franchisés

hommes, femmes, en solo ou en duo, rejoignent l'aventure chaque année pour la création ou la reprise d'un magasin.

Alors, pourquoi pas vous ?

Vous souhaitez entreprendre à nos côtés ?

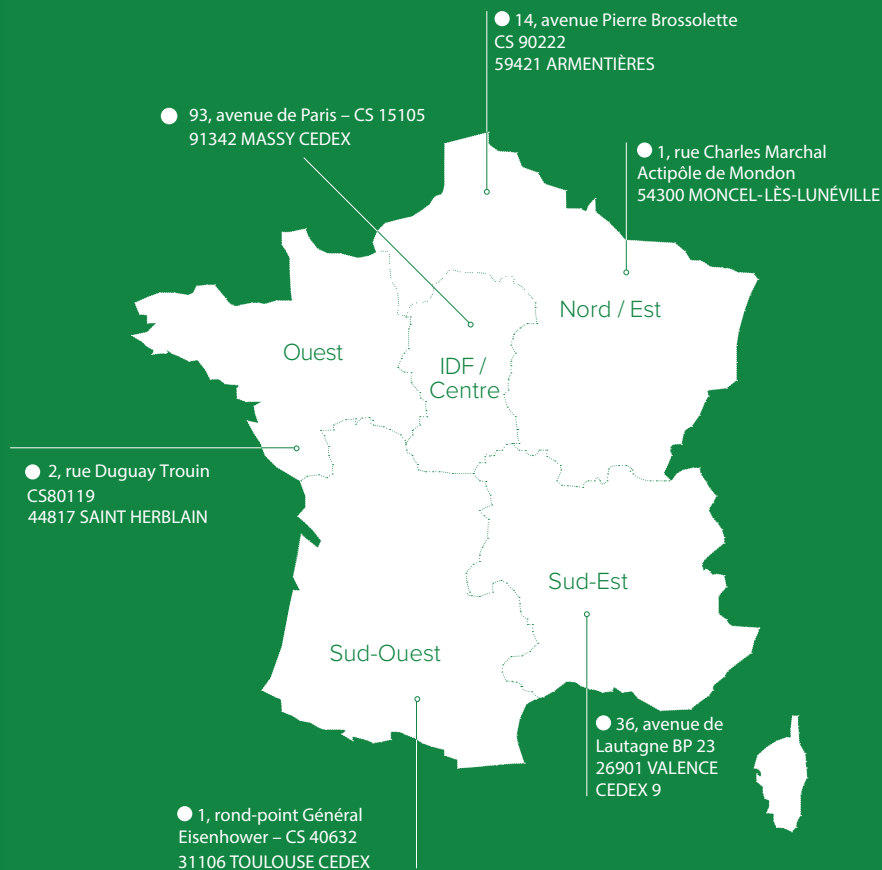
Déposez votre candidature sur :



recrute.carrefour.fr/franchise



Directions régionales



**Vous souhaitez échanger sur
votre projet ?
Contactez les recruteurs de
votre région :**



recrute.carrefour.fr/franchise